

# PREVENZIONE



VIETATO FUMARE  
NO SMOKING



VIETATO L'USO DI FIAMME LIBERE  
NO NAKED FLAMES

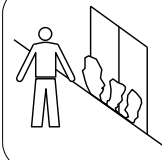


NON UTILIZZARE APPARECCHI ELETTRICI SENZA AUTORIZZAZIONE  
DO NOT USE ELECTRIC INSTRUMENTS WITHOUT AUTHORIZATION

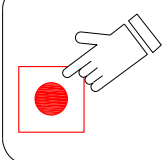


NON GETTARE NEI CESTINI MATERIALI INFIAMMABILI  
DO NOT THROW FLAMMABLE MATERIALS IN THE BASKETS

# INCENDIO



IN PRESENZA DI FUMO AVVERTIRE IL PERSONALE  
POINT OUT ANY DAMAGE AND WARN THE STAFF

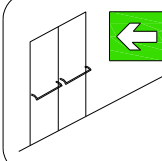


IN CASO DI INCENDIO AZIONARE IL PULSANTE DI ALLARME  
PRESS THE BOTTON FOR FIRE

# EVACUAZIONE



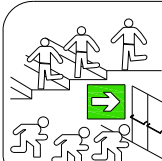
NON USARE L'ASCENSORE  
DO NOT USE LIFT



MANTENERE LA CALMA DIRIGERSI VERSO LE USCITE DI SICUREZZA  
KEEP CALM, GO TO THE EMERGENCY EXITS



NON TORNARE INDIETRO SEGUIRE LE INDICAZIONI DEI RESPONSABILI  
DO NOT COME BACK FOLLOW COORDINATORS

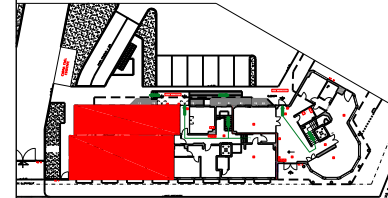


SEGUIRE LE VIE DI EVACUAZIONE USCITE E SCALE  
FOLLOW EXITS FOR DOORS AND STAIRS

AZIENDA REGIONALE PER IL DIRITTO ALLO STUDIO UNIVERSITARIO - RESIDENZA IL CIPRESSINO

# PERCORSI D'ESODO EMERGENCY PLAN

PIANO QUARTO



STUDENTATO A

KEY PLAN

# LEGENDA LEGEND

VOI SIETE QUI  
you are here

**E** ESTINTORE PORTATILE  
fire extinguisher

LUCE D'EMERGENZA  
emergency light

PULSANTE DI ALLARME  
alarm button

TARGA OTTICO ACUSTICA  
optical acoustic plate

PULSANTE SGANCIO CORRENTE  
electricity release button

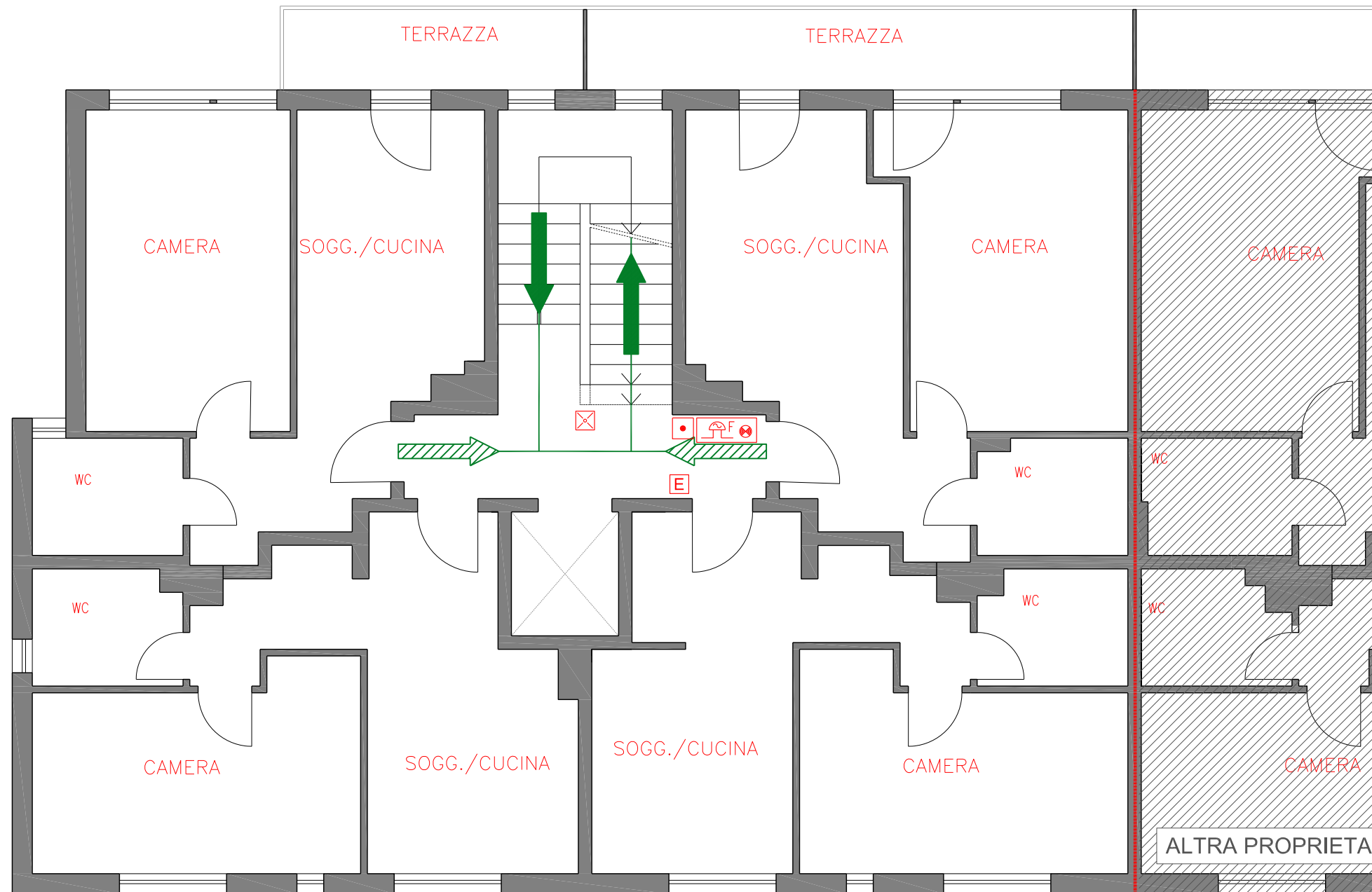
ELEMENTO REI/EI 120  
REI/EI 120 element

CENTRALE ALLARM ANTINCENDIO  
fire alarm control panel

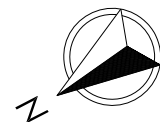
VIE D'ESODO IN DISCESA  
descending way out

VIE D'ESODO IN SALITA  
ascending way out

VIE D'ESODO ORIZZONTALI  
way out



STUDENTATO "A"



**TELEFONO D'EMERGENZA**  
emergency phone

**VIGILI DEL FUOCO 115**

Studio di Architettura  
MARCELLO MILONE  
Arch. Marcello Milone  
Via Baiesi, 17/D  
40011 - Anzola Dell'Emilia (BO)  
tel: 051 4840800

REV. 00 del 13/05/2022