

# PREVENZIONE

**VIETATO FUMARE**  
NO SMOKING

**VIETATO L'USO DI FIAMME LIBERE**  
NO NAKED FLAMES

**NON UTILIZZARE APPARECCHI ELETTRICI SENZA AUTORIZZAZIONE**  
DO NOT USE ELETTRIC INSTRUMENTS WITHOUT AUTHORIZATION

**NON GETTARE NEI CESTINI MATERIALI INFIAMMABILI**  
DO NOT THROW FLAMMABLE MATERIALS IN THE BASKETS

# INCENDIO

**IN PRESENZA DI FUMO AVVERTIRE IL PERSONALE**  
POINT OUT ANY DAMAGE AND WARN THE STAFF

**IN CASO DI INCENDIO AZIONARE IL PULSANTE DI ALLARME**  
PRESS THE BOTTON FOR FIRE

# EVACUAZIONE

**NON USARE L'ASCENSORE**  
DO NOT USE LIFT

**MANTENERE LA CALMA DIRIGERSI VERSO LE USCITE DI SICUREZZA**  
KEEP CALM, GO TO THE EMERGENCY EXITS

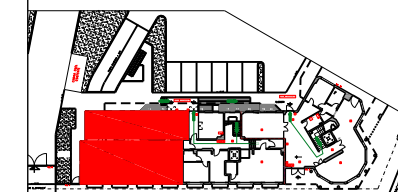
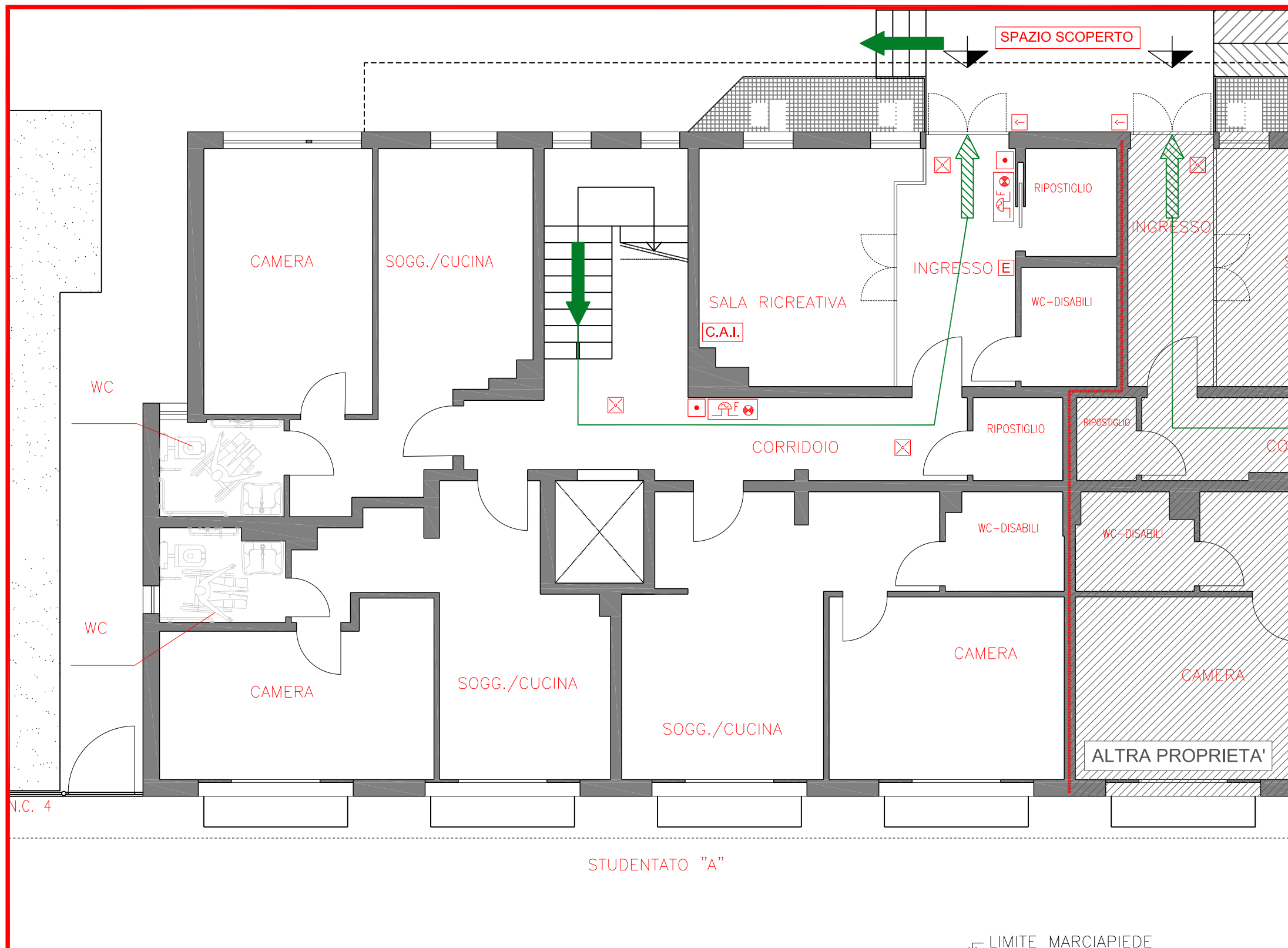
**NON TORNARE INDIETRO SEGUIRE LE INDICAZIONI DEI RESPONSABILI**  
DO NOT COME BACK FOLLOW COORDINATORS

**SEGUIRE LE VIE DI EVACUAZIONE USCITE E SCALE**  
FOLLOW EXITS FOR DOORS AND STAIRS

## AZIENDA REGIONALE PER IL DIRITTO ALLO STUDIO UNIVERSITARIO - RESIDENZA IL CIPRESSINO

# PERCORSI D'ESODO EMERGENCY PLAN

PIANO TERRA



STUDENTATO A

KEY PLAN

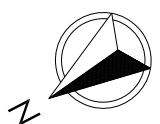
### LEGENDA LEGEND

VOI SIETE QUI  
you are here

- E** ESTINTORE PORTATILE  
fire extinguisher
- L** LUCE D'EMERGENZA  
emergency light
- A** PULSANTE DI ALLARME  
alarm button
- O** TARGA OTTICO ACUSTICA  
optical acoustic plate
- R** PULSANTE SGANCIO CORRENTE  
electricity release button
- REI** ELEMENTO REI/EI 120  
REI/EI 120 element
- C.A.I.** CENTRALE ALLARMI ANTINCENDIO  
fire alarm control panel
- ↓** VIE D'ESODO IN DISCESA  
descending way out
- ↑** VIE D'ESODO IN SALITA  
ascending way out
- VIE D'ESODO ORIZZONTALI  
way out

**TELEFONO D'EMERGENZA**  
emergency phone

**VIGILI DEL FUOCO 115**



↳ LIMITE MARCIAPIEDE

VIA FANFANI

Studio di Architettura  
MARCELLO MILONE  
Arch. **Marcello Milone**  
Via Baiesi, 17/D  
40011 - Anzola Dell'Emilia (BO)  
tel: 051 4840800

REV. 00 del 13/05/2022