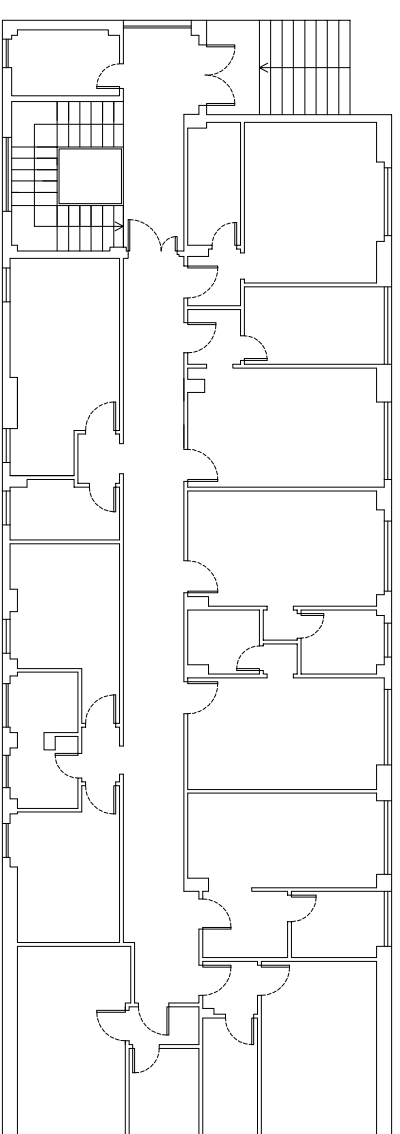
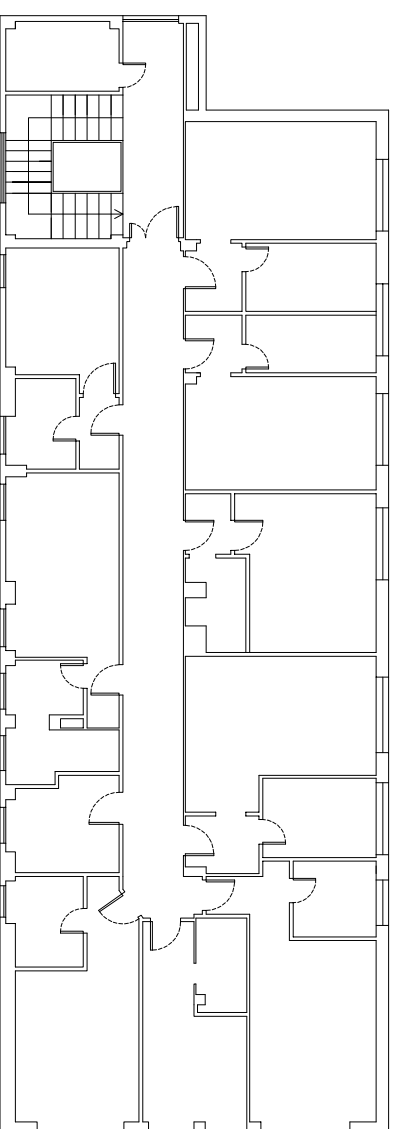


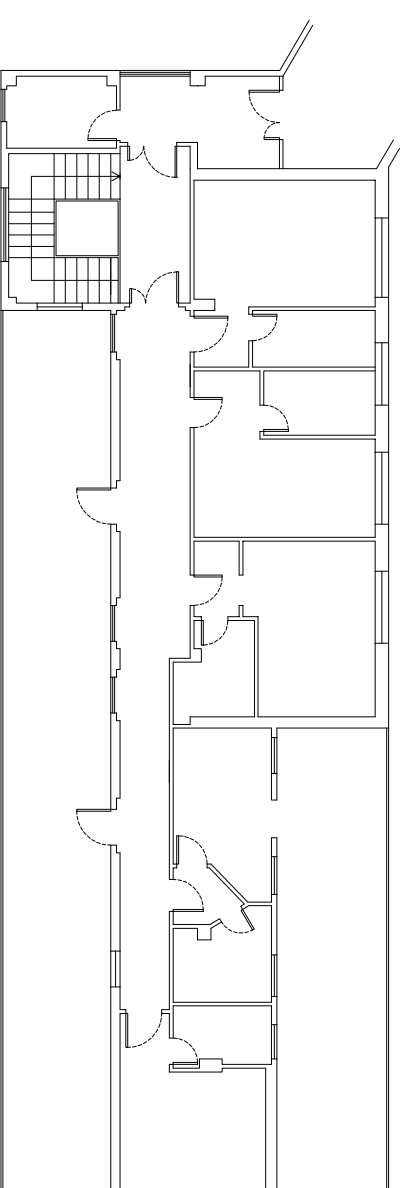
PIANTA PIANO TERRENO FABB. B



PIANTA PIANO SECONDO FABB. B



PIANTA PIANO PRIMO FABB. B



PIANTA PIANO TERZO FABB. "B"



AZIENDA REGIONALE PER IL DIRITTO ALLO STUDIO UNIVERSITARIO
SEDE LEGALE Viale A. Gramsci, 36 - 50132 Firenze P.I. 05913670484 - C.F. 94164020482

Servizio Qualità e Sicurezza DSU Toscana
www.dsu.toscana.it - qualita@dsu.toscana.it

RESIDENZA UNIVERSITARIA "XXIV Maggio" - Viale XXIV Maggio, 43 - Pisa

PIANO TERRA, PRIMO, SECONDO, TERZO
FABBRICATO "B"
Scala 1:200