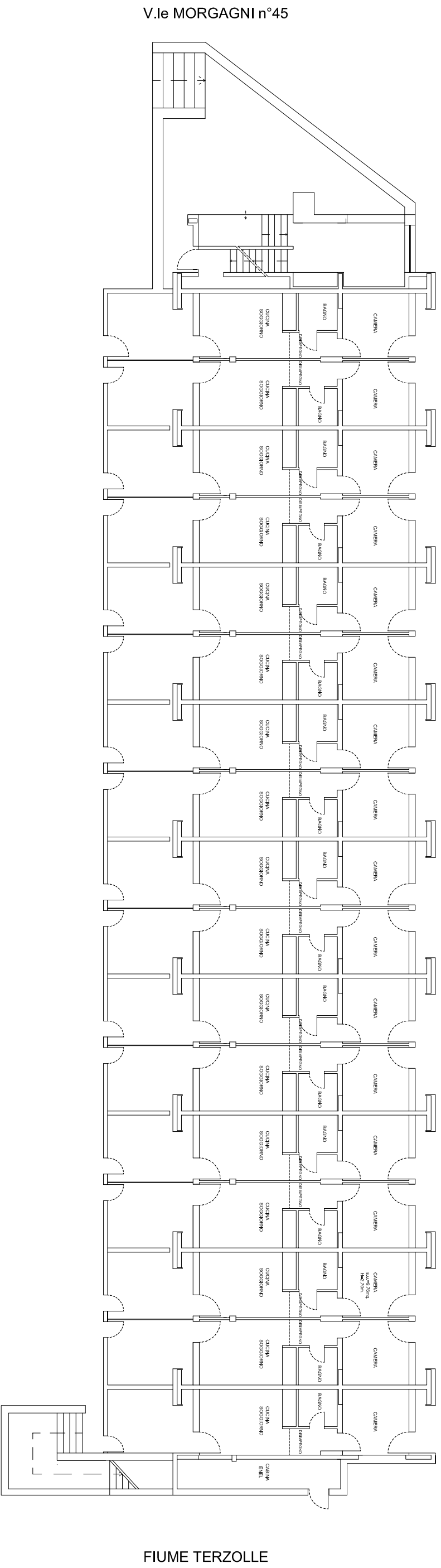
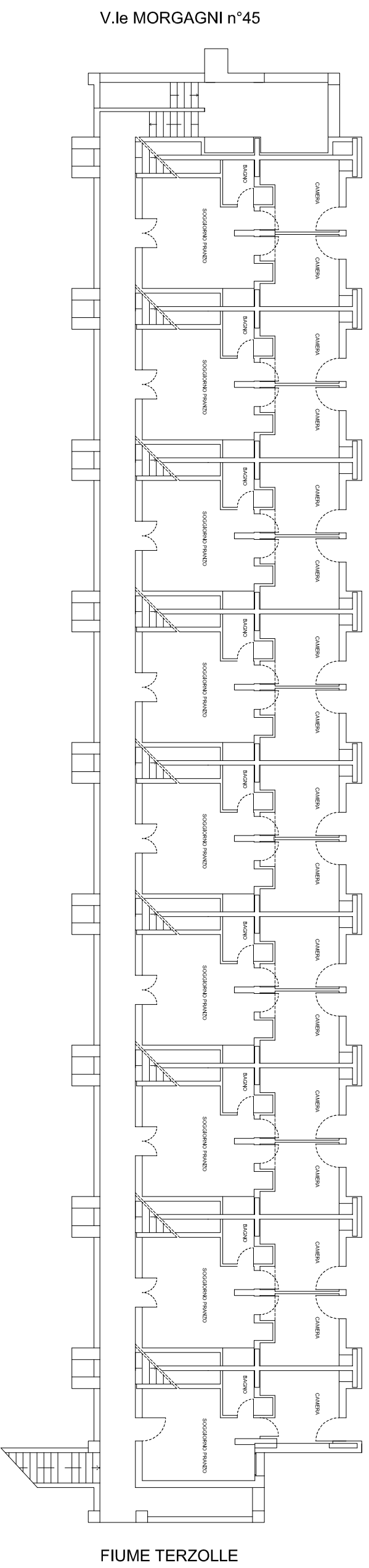


PIANTA PIANO TERRA
Scala 1:200



PIANTA PIANO PRIMO
Scala 1:200



AZIENDA REGIONALE PER IL DIRITTO ALLO STUDIO UNIVERSITARIO
SEDE LEGALE Viale A. Gramsci, 36 - 50132 Firenze P.I. 05913670484 - C.F. 94164020482

Servizio Qualità e Sicurezza DSU Toscana
www.dsu.toscana.it - qualita@dsu.toscana.it

RESIDENZA UNIVERSITARIA "ATER" Viale Morgagni, 51 - Firenze